

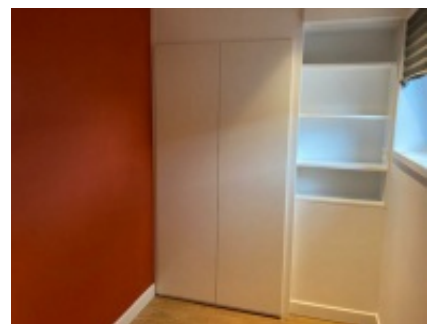
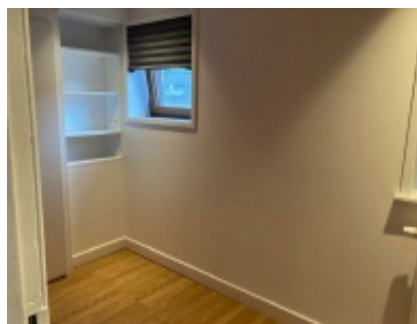
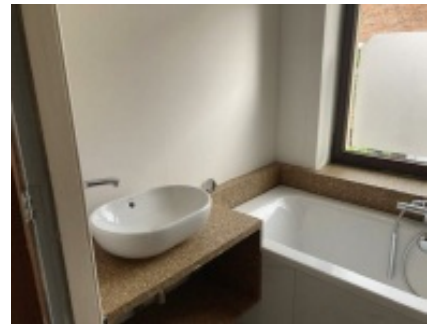
OMSCHRIJVING

Prachtig authentiek gerenoveerde 3 slpk woning. Deze woning combineert historische charme met modern comfort. Indeling: - Inkomhal met statige marmeren trap die uitkomt bij de moderne ruime keuken +/- 25m², de keuken is uitgerust met een dubbele spoelbak, 5 pits inductie kookplaat, grote ijskast met diepvrieslades. - Aan de keuken bevindt zich nog een trap naar de woonkamer (glvl) +/- 30m². - Achter de keuken bevindt zich een toilet met ingemaakte kasten. - V2 : Ruime slaapkamer +/- 20m² met ingemaakte kast en veel lichtinval. In de nachthal vindt u een apart toilet en volledig uitgeruste badkamer met bad, inloopdouche en lavabomeubel. - V3 : Slaapkamer 2 +/- 18m² met ingemaakte kast en slaapkamer 3 +/- 10m² met ingemaakte kast. Het volledige huis beschikt over eiken parketvloeren en originele elementen. Zeker een bezoekje waard ! Onmiddellijk beschikbaar. EPC 288 kwh/m².

TECHNISCHE KENMERKEN

Referentienummer	4785221
Grondoppervlakte	155m ²
Slaapkamers	3
Badkamers	1
EPC	288kWh/m ²
 Overstromingsgevoeligheid	Niet gelegen in overstromingsgevoelig gebied
Transactie	te huur
Stedenbouwkundige vergunningen	nee
Dagvaardingen	nee
Voorkooprecht	nee
Verkavelingsvergunning	nee
Bodemattest	nee
Geïntariseerd	nee
Beschermd erfgoed	nee

FOTOGALERIJ





AT HOME EN PARTNER
IS UW PARTNER



**AT HOME &
PARTNERS**

Hoofdzetel Antwerpen

Korte Nieuwstraat 16 | 2000 Antwerpen
info@ahpartners.be

Kantoor Wijnegem

Turnhoutsebaan 370 | 2110 Wijnegem
T [03/349 30 20](tel:033493020) | info@ahpartners.be