
 2  1

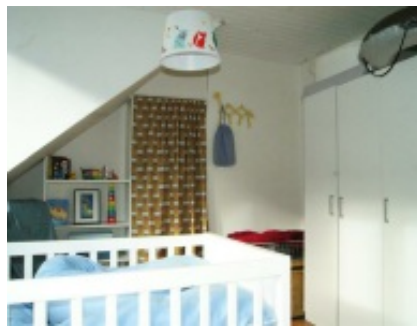
## OMSCHRIJVING

Gezellige starterswoning met 2 slaapkamers. Gelegen in een rustige straat nabij Berchem station, Zurenborg, winkels, openbaar vervoer en invalswegen,... Indeling gelijkvloers: hal, woonkamer op parketvloer, ingerichte keuken (vernieuwd in 2012) eetkamer, berging en apart toilet. Indeling verdiep: nachthal, badkamer (met zitbad - lavabo - wc) en 2 ruime slaapkamers op parketvloer. Droge kelder en bergzolder aanwezig. EXTRA: dubbel glas - elektriciteit conform - nieuwe condensatieketel (2011 - aansluiting wasmachine - daken geïsoleerd. EPC 263 kWh/m<sup>2</sup> UC 1676146. Voor meer informatie of een bezoek 03/770 82 52.

## TECHNISCHE KENMERKEN

Referentienummer	3995794
Grondoppervlakte	90m <sup>2</sup>
Slaapkamers	2
Badkamers	1
EPC	263kWh/m <sup>2</sup>
EPC Code	1676146
 Overstromingsgevoeligheid	Niet gelegen in overstromingsgevoelig gebied
Transactie	te koop
Stedenbouwkundige vergunningen	nee
Dagvaardingen	nee
Voorkooprecht	nee
Verkavelingsvergunning	nee
Bodemattest	nee
Geïntariseerd	nee
Beschermd erfgoed	nee

# FOTOGALERIJ





AT HOME EN PARTNER  
IS UW PARTNER



**AT HOME &  
PARTNERS**

---

**Hoofdzetel Antwerpen**

Korte Nieuwstraat 16 | 2000 Antwerpen  
[info@ahpartners.be](mailto:info@ahpartners.be)

**Kantoor Wijnegem**

Turnhoutsebaan 370 | 2110 Wijnegem  
[info@ahpartners.be](mailto:info@ahpartners.be)