



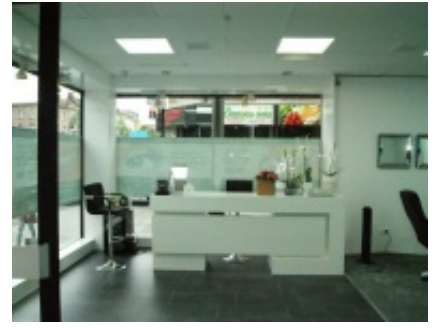
OMSCHRIJVING

Commerciële gelijkvloers in uniek hoekpand Deze blikvanger is in ca. 1937 gebouwd en ontworpen door de bekende architecten Léon Stynen en Victor Gorlé. Het is gelegen in de Bredabaan 446 te Merksem, gekend als dé handelsbaan van Merksem. Dankzij de grote variëteit aan bekende ketens zoals Basic Fit en Neckerman in de nabije omgeving, geniet het pand van een constante passage en hoge visibiliteit. Een praktische extra is de autostaanplaats of extra bergruimte. De commerciële ruimte is recent verhuurd aan de 'Tandenbleker' voor een jaarhuur van €18.000. Maak snel een afspraak, doe eventueel een bod en wordt de trotse nieuwe eigenaar van dit renderend en architecturaal hoogstandje. Ons team helpt u graag verder met uw vragen of interesse voor een bezichtiging.

TECHNISCHE KENMERKEN

| | |
|---|--|
| Referentienummer | 3795683 |
| Grondoppervlakte | 100m ² |
| Bouwjaar | 1937 |
|  Overstromingsgevoeligheid | Niet gelegen in overstromingsgevoelig gebied |
| Transactie | te koop |
| Stedenbouwkundige vergunningen | nee |
| Dagvaardingen | nee |
| Voorkooprecht | nee |
| Verkavelingsvergunning | nee |
| Bodemattest | nee |
| Geïnteriseerd | nee |
| Beschermd erfgoed | nee |

FOTOGALERIJ





AT HOME EN PARTNER
IS UW PARTNER



**AT HOME &
PARTNERS**

Hoofdzetel Antwerpen

Korte Nieuwstraat 16 | 2000 Antwerpen
info@ahpartners.be

Kantoor Wijnegem

Turnhoutsebaan 370 | 2110 Wijnegem
T [03/349 30 20](tel:033493020) | info@ahpartners.be