



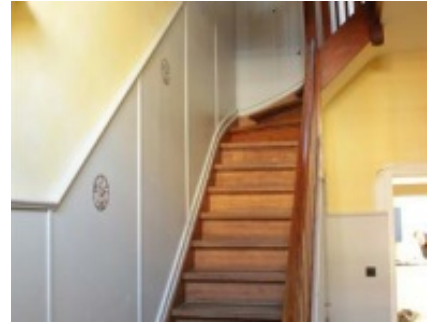
OMSCHRIJVING

Indeling:Gelijkvloers: We komen binnen in de woonkamer op parket (33m²) via de trappengang met lichtkoepel. De woonkamer is een open leefruimte met veel natuurlijk licht en loopt over in de gerenoveerde keuken met eetkamer (30m²). Via een grote glaspartij komen we in de ruime zuid-west gerichte tuin met terras (70m²) dewelke zorgt voor een natuurlijk gevoel. Verder is er op deze verdieping ook nog een gastentoilet met lavabo. De gehele verdieping is voorzien van driedubbel glas. Eerste verdieping:Op deze verdieping vinden we de master bedroom (26m²) en een slaapkamer met balkon (15m²). Via de achterkamer (8m²) komen we in de te renoveren badkamer met hoekbad en toilet (6.5m²). De badkamer is ook zuid-west gericht wat zal zorgen voor een zonnig gevoel. Tweede verdieping:Op de tweede verdieping vinden we nog drie te renoveren slaapkamers (16m², 13m², en 9m²). Beneden hebben we nog een ruime droge staankelder (42.5m²)

TECHNISCHE KENMERKEN

Referentienummer	3724350
Grondoppervlakte	174m ²
Slaapkamers	5
Badkamers	1
EPC	433kWh/m ²
EPC Code	2132358
 Overstromingsgevoeligheid	Niet gelegen in overstromingsgevoelig gebied
Transactie	te koop
Stedenbouwkundige vergunningen	nee
Dagvaardingen	nee
Voorkooprecht	nee
Verkavelingsvergunning	nee
Bodemattest	ja
Geïntariseerd	nee
Beschermd erfgoed	nee

FOTOGALERIJ





AT HOME EN PARTNER
IS UW PARTNER



**AT HOME &
PARTNERS**

At Home & Partners

Korte Nieuwstraat 16 | 2000 Antwerpen
info@ahpartners.be