



OMSCHRIJVING

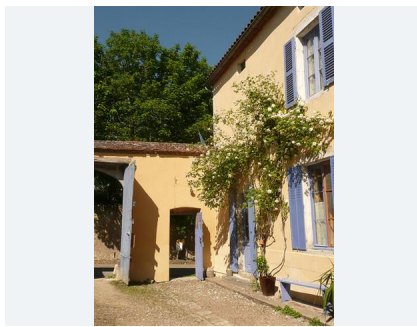
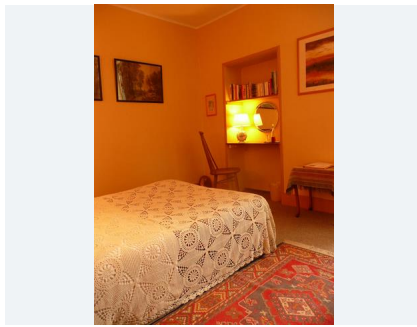
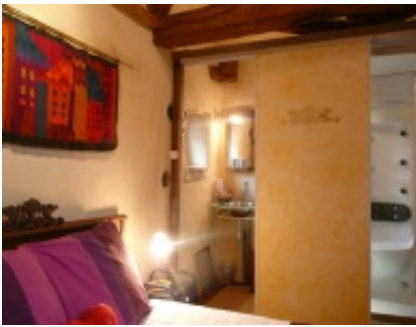
Dit charmante domein is gelegen aan de rand van een middeleeuws dorp, gekend als "Un des plus beaux villages de France".

Het ruime domein beschikt over verschillende onderdelen. Zo is er een hoofdgebouw, een duiventoren omgebouwd tot gastenverblijf, een schuur die gebruikt wordt als garage/opslagruimte/atelier en een mooie tuin met zwembad. De kers op de taart is de achterliggende fruitboomgaard van ca. 3400m² die tevens is goedgekeurd om als bouwgrond te gebruiken.

TECHNISCHE KENMERKEN

Referentienummer	3696750
Grondoppervlakte	200m ²
Bouwjaar	1650
 Overstromingsgevoeligheid	Niet gelegen in overstromingsgevoelig gebied
Transactie	te koop
Stedenbouwkundige vergunningen	nee
Dagvaardingen	nee
Voorkooprecht	nee
Verkavelingsvergunning	nee
Bodemattest	nee
Geinventariseerd	nee
Beschermd erfgoed	nee

FOTOGALERIJ





AT HOME EN PARTNER
IS UW PARTNER



**AT HOME &
PARTNERS**

At Home & Partners

Korte Nieuwstraat 16 | 2000 Antwerpen
info@ahpartners.be