

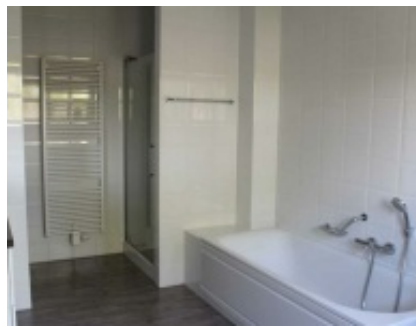
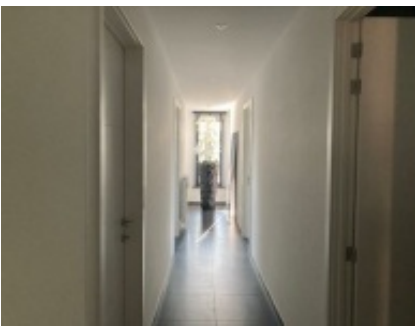
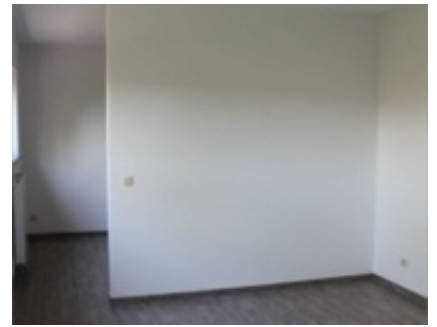
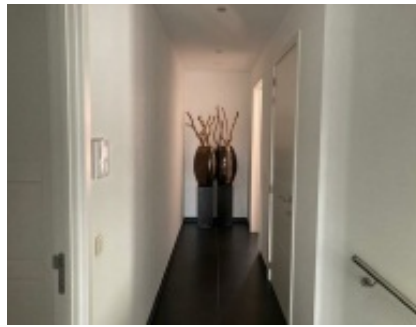
OMSCHRIJVING

Energiezuinige nieuwbouw villa met grote tuin! Luxe moderne villa op een terrein van 2.000 m² met 4 slaapkamers en 4 badkamers. Ruime inkomhal met trap met zwevende treden. De inkomhal is voorzien van een ingemaakte vestiaire en apart toilet. Via de glazen deur heeft u toegang tot de lichte woonkamer met grote glaspartijen achteraan waardoor u een prachtig zicht hebt op de groene tuin en het terras dat deels overdekt is. Vooraan bevindt zich de bureauruimte. Luxe keuken met koelkast, vaatwasmachine, gasvuur en oven. Wasplaats en technische ruimte. 4 slaapkamers die elk voorzien zijn van een eigen badkamer. De master bedroom is toegankelijk via de dressing. Dubbele garage. Op de gelijkvloerse verdieping is vloerverwarming voorzien. Ventilatiesysteem, warmtecollectoren, regenwaterput en alarmsysteem aanwezig. Voor meer info en een bezoek: 03 770 82 52!! Waarborg: 3 maanden huur

TECHNISCHE KENMERKEN

Referentienummer	3485160
Grondoppervlakte	270m ²
Slaapkamers	4
Badkamers	4
EPC	79kWh/m ²
Bouwjaar	2017
 Overstromingsgevoeligheid	Niet gelegen in overstromingsgevoelig gebied
Transactie	te huur
Stedenbouwkundige vergunningen	nee
Dagvaardingen	nee
Voorkooprecht	nee
Verkavelingsvergunning	nee
Bodemattest	nee
Geïntariseerd	nee
Beschermd erfgoed	nee

FOTOGALERIJ





AT HOME EN PARTNER
IS UW PARTNER



**AT HOME &
PARTNERS**

Hoofdzetel Antwerpen

Korte Nieuwstraat 16 | 2000 Antwerpen
info@ahpartners.be

Kantoor Wijnegem

Turnhoutsebaan 370 | 2110 Wijnegem
T [03/349 30 20](tel:033493020) | info@ahpartners.be